

# DT1100: univerzální převodník analogových signálů

Papouch, s. r. o., uvádí na trh univerzální převodník analogových signálů DT1100 (obr. 1). Tento převodník umožňuje vzájemný převod analogových signálů a jejich galvanické od-

dělení. Vstupní a výstupní rozsahy zahrnují všechny nejčastěji používané signály (vstupní rozsahy jsou 0/4 až 20 mA, 0 až 60 mV, ±60 mV, 0 až 5 V, 0 až 10 V, ±10 V, 0 až 60 V,

převodníku je lepší než 0,01 %, teplotní koeficient do 50 ppm/K.

Novinkou je, že uvedené rozsahy, a dokonce i uživatelem určené rozsahy lze nastavit prostřednictvím rozhraní USB (obr. 2; kabel je součástí dodávky). Původní velké množství typů převodníků tak bylo zredukováno na dva, které se liší jen napájením (24 V DC nebo 230 V AC/DC). To vede k omezení potřebných skladových zásob těchto převodníků.

Převodník DT1100 má na vstupní straně k dispozici napájecí napětí +18 V, které lze využít např. k napájení připojeného snímače.

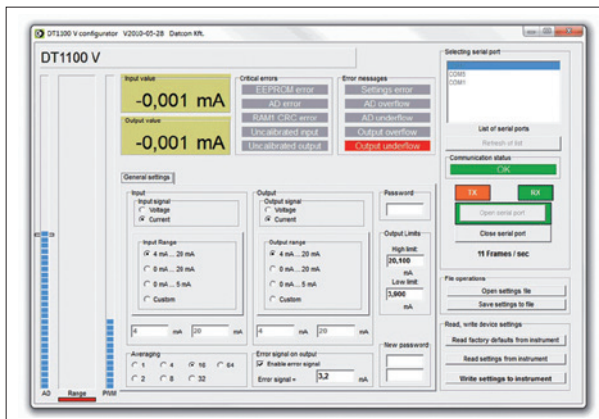
Převodník se montuje na lištu DIN 35 mm a jeho šířka je 12,5 nebo 17,5 mm.

Převodník DT1100 je možné si zapůjčit k vyzkoušení a technici dodavatele, společnosti Papouch, jsou připraveni zájemcům poradit s jejich využitím.

(Papouch, s. r. o.)



Obr. 1. Převodník a oddělovač analogových signálů DT1100



Obr. 2. Základní okno konfiguračního programu

±60 V, popř. vlastní nastavení, výstupní jsou 0/4 až 20 mA, 0 až 5 mA, 0 až 10 V, popř. vlastní nastavení). Rozsah 60 mV je vhodný pro měření napětí na bočnicích. Nelinearita

# DT4120: panelový teploměr pro Pt100

Panelový teploměr DT4120 (obr. 1) je určen pro měření teploty pomocí odporových senzorů Pt100, Pt500 nebo Pt1000. Umožňuje zobrazení teploty, může mít nastavitelný limitní výstup a umí komunikovat po lince RS-485 protokolem Modbus RTU. Připojení senzorů je volitelné, dvou vodičové až čtyřvodičové. Rozsah měření je -200 až +800 °C, rozlišení 0,1 K. Přístroj má pětimístný LED-displej s výškou 14,2 mm. Uživatel si může zvolit druh výstupů. K dispozici jsou galvanicky izolovaný výstup 0(4) až 20 mA, dva reléové limitní výstupy nebo rozhraní RS-232 či RS-485 s protoko-



Obr. 1. Panelový teploměr DT4120 zná i protokol Modbus RTU

lem Modbus RTU, která umožňuje přenos dat do nadřazeného systému.

Napájení může být 24 V AC/DC, nebo 230 V AC. Rozměry jsou 96 × 48 mm, krytí z čelní strany IP65.

Na vstupu mohou být připojeny i jiné odporové snímače, např. snímač polohy – stačí vypnout linearizaci pro snímače teploty. Rozsah měřeného odporu je 0 až 4 000 Ω.

K dispozici je i verze s LCD.

Teploměr DT4120 je možné si zapůjčit k vyzkoušení a technici dodavatele, společnosti Papouch, jsou připraveni zájemcům poradit s jejich využitím.

(Papouch, s. r. o.)

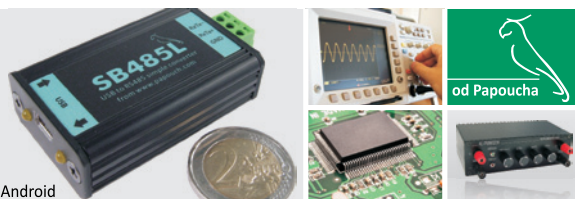
## Datové a měřicí převodníky

RS232	Ethernet	CAN BUS	Bezdrát
RS485	WiFi	Wiegand	LPT
RS422	M-Bus	Pt100	0 - 10 V
USB	MODBUS	TTL	4 - 20 mA

Papouch představuje: **SB485L**

- Převodník USB na RS485
- Galvanické oddělení RS485 od USB
- Virtuální sériový port pro Windows
- Ovladače pro všechny běžné systémy: Windows 32bit i 64bit, Linux, MAC OS, Android

...a ještě mnohem více najdete na [www.papouch.com](http://www.papouch.com)



Pečlivý vývoj a profesionální návrh i provedení přináší skvělé výsledky. Přesvědčte se!

Papouch s.r.o. | 267 314 267 | [papouch@papouch.com](mailto:papouch@papouch.com)