

► Applicator - výběr typu a velikosti snímače krok za krokem

Applicator od Endress+Hauser je softwarový nástroj pro výběr a dimenzování měřicích přístrojů. Uživatel zadá známé parametry měřicí úlohy a Applicator určí vhodná zařízení. Pomocí funkce porovnání výrobků a odkazů na velké množství podrobných informací si uživatelé mohou být jisti správností výběru.



Od prosince 2015 je k dispozici verze 10.22, která obsahuje množství nových funkcí.

Vylepšen byl management tekutiny: nyní je možné do softwaru importovat nebo z něj exportovat uživatelem stanovené tekutiny. Lokálně uložené tekutiny je možné sdílet s kolegy nebo se zákazníky.

Tuto funkci uživatelé najdou v sekci „fluid settings“ v MyApplicator.

Nová je také grafická podpora výběru vhodného převodníku: na základě informací zadaných uživatelem se v tabulce výběru zobrazí všechny dostupné převodníky pro daný senzor, ale kombinace, které by nebyly funkční, se podbarví šedě, a doporučené kombinace jsou zvýrazněny.

Další novinky se týkají nových světlostí pro vestavné i příložné průtokoměry, určení maximální rychlosti proudění při měření kyslíku a ozonu průtokoměry Prowirl 200 apod.

Pro uživatele, kteří používají on-line verzi, je nová verze dostupná automaticky. Těm, kteří používají lokálně instalovanou aplikaci, se po přihlášení objeví okno vybízející k aktualizaci.

Endress+Hauser Czech s. r. o., tel.: +420 241 080 450, e-mail: info@cz.endress.com, www.cz.endress.com

► Kompaktní moduly AS-i šetří místo v rozváděčích

Společnost Siemens vyvinula velmi kompaktní I/O moduly a bezpečnostní moduly pro AS-Interface. Nové moduly s šířkou jen 17,5 až 22,5 mm, tj. přibližně poloviční než u předchozích typů, mají nové funkce, např. přepínatelné napájení snímačů, a přesto jsou to nejtenčí moduly AS-i na trhu.

Jde o moduly s krytím IP20, určené k montáži na lištu do rozváděče nebo ovládací skříňky stroje. Dodávány jsou v provedení 4 DI/4 DO (22,5 mm) a 4 DI nebo 2 F-DI (extra tenké provedení 17,5 mm). Digitální výstupy jsou polovodičové nebo reléové. Sensory a akční členy, stejně jako kabel AS-i, se připojují prostřednictvím šroubových nebo pružinových svorek. Volitelné přístrojové konektory



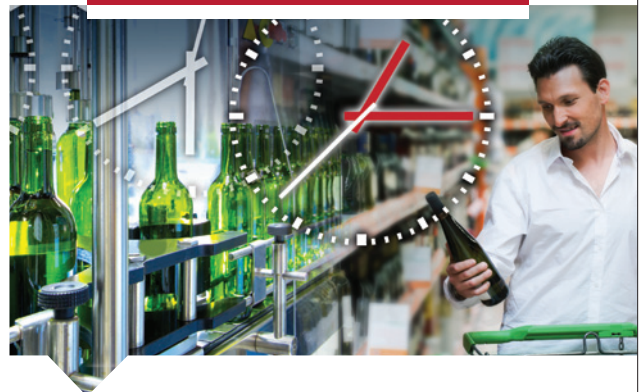
usnadňují propojení několika modulů kabelem AS-i a napájení. To ulehčuje montáž a omezuje zdroj možných chyb a závad. Na čelní straně modulu jsou diagnostické LED.

Všechny moduly AS-i SlimLine mají přepínatelné napájení snímačů – snímače mohou být napájeny přímo z kabelu AS-i nebo z externího zdroje 24 V DC. Protože zapojení snímačů je v obou případech stejné, uživatel se podle požadavků úlohy může snadno rozhodnout, jaké napájení využije.

Siemens, s. r. o., tel.: 800 122 552, e-mail: industry.cz@siemens.com, www.siemens.cz

LISTEN.
THINK.
SOLVE.®

The Connected Enterprise Demand



Propojte svůj podnik. Přispějte ke zvýšení svého výkonu.

Zvyšte spokojenost svých zákazníků prostřednictvím integrace inteligentních provozních prostředků s podnikovými systémy. Nejlepší firmy tak dosahují dokonalého přehledu o výrobě, a tím urychlují změny ve výrobě a zkracují dobu reakce na stále se měnící požadavky zákazníků.

95%

nebo vyšší podíl včasných dodávek, jehož dosahují špičkové firmy

Stáhněte si studii Connected Enterprise na:
www.rockwellautomation.com/connectedenterprise

Rockwell Automation

 Allen-Bradley • Rockwell Software