

EPLAN Data Portal: více než sto výrobců

Nový průvodce (*wizard*), představený v tomto článku, výrazně usnadňuje jak uživateli, tak výrobcům komponent integraci produktových dat do systému EPLAN Data Portal. Na veletrhu SPS IPC Drives, který se konal 24. až 26. listopadu 2015 v Norimberku, už portál obsahoval údaje od více než stovky výrobců. Díky kompletním datům s údaji o zařízeních může více než 90 000 uživatelů portálu po celém světě zjednodušit a zrychlit své konstrukční práce, protože potřebná makra, technické údaje komponent a 3D modely pro konstrukci virtuálních rozváděčů mohou být snadno integrovány do systémů CAE.

Se začátkem veletrhu SPS IPC Drives překonal EPLAN Data Portal pozoruhodný rekord. V portálu jsou integrována data od více než jednoho sta výrobců, působících na evropském, asijském i americkém trhu. V polovině října to bylo už 99 výrobců s více než půl milionem kvalifikovaných zařízení a produktových dat uvedených v portálu. Zajímavý je také údaj o tempu růstu počtu nových členů: jen v tomto roce EPLAN Data Portal získal už třicet nových výrobců.

Jedním z faktorů, které přispěly k tomuto výjimečnému úspěchu, je nový průvodce (*wizard*) určený pro výrobce, kteří chtějí svá produktová data začlenit do portálu. S využitím běžné aplikace Excel mohou být data poskytnutá výrobcem začleněna do portálu ještě jednodušeji než dříve – pouhým stisknutím tlačítka. Výrobci k tomu nepotřebují žádné speciální znalosti a zkušenosti, protože systém v uvedeném umístění sám rozezná technická, komerční a grafická data a všechna je intuitivně seřadí. Jednoduchost nového postupu integrace si již vyzkoušelo více než deset výrobců svorek, kabelů, konektorů a senzorů.

Konfigurator pro dalších 1,2 milionu položek produktových dat

Ovšem u více než půl milionu integrovaných datových souborů od jednotlivých výrobců to nekončí: pro uživatele měřicích přístrojů je k dispozici ještě dalších 1,2 milionu variant výrobních dat, která mohou být konfigurována podle libovolné specifikace. Firma Endress+Hauser, výrobce měřicí techniky, totiž prostřednictvím webové služby integrovala přímo do rozhraní EPLAN Data Portal svůj již existující webový konfigurator provozních přístrojů (*obr. 1*). Pomocí nástroje EPLAN Engineering Configuration (EEC), který pracuje on-line na pozadí, v kombinaci se systémem EPLAN Data Portal je tak mož-

né konfigurovat on-line ohromné množství potenciálních variant zařízení.

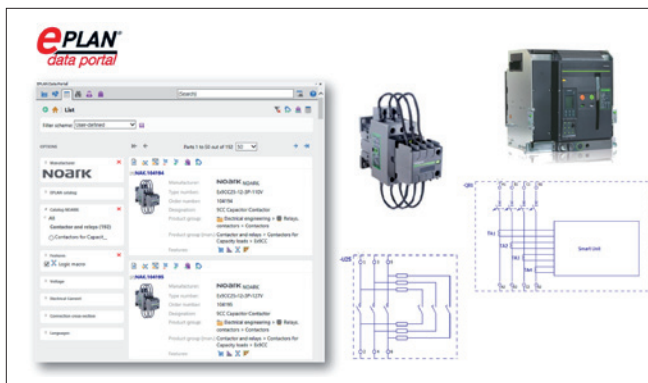
Globální expanze

K novým výrobcům z oblasti měřicí techniky se řadí Janitza se svými digitálními pa-

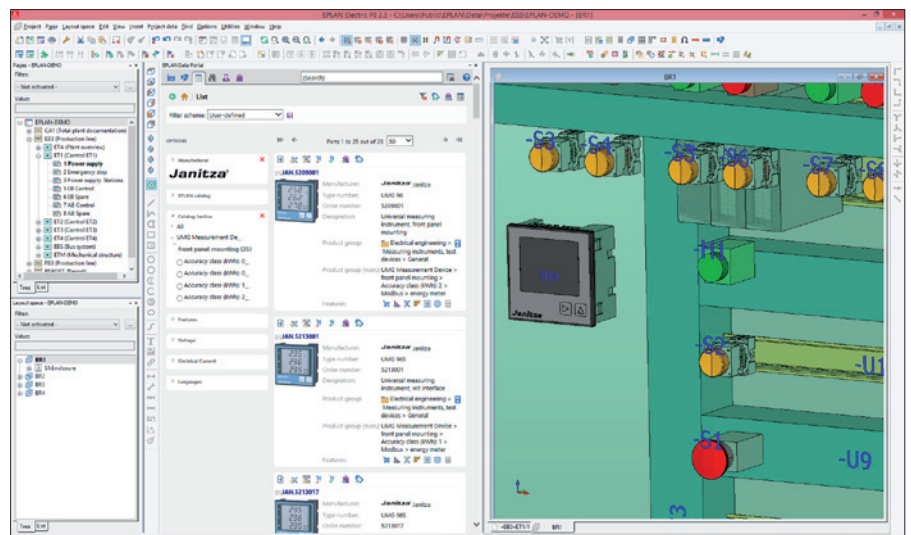
belů; dále výrobce kabelů a konektorů Molex nebo výrobce konektorů Hubbell. Nejvýznamnějším novým výrobcem z Číny je firma Chint – jeden z největších asijských výrobců automatizační techniky. V portálu jsou dostupná také data s údaji o kabelech a jističích firmy Noark, která je součástí koncernu Chint. Na asijském a pacifickém trhu jsou známy firmy Liaoning Create Cable z Číny, výrobce kabelů, a Ningbo GOOSVN Electronic, výrobce konektorů. Je nutné zmínit, že se přidávají i noví evropští výrobci – např. ILME, italský výrobce konektorů, KEBA, rakouský výrobce automatizační techniky, nebo Roxtec, švédský výrobce dílů pro kryty a kabelových průchodků. Firma Kabelschlepp přidala do portálu vlečné energetické řetězce a dopravníkovou techniku, Hirschmann ethernetové přepínače (*switch*) a portál doplnili svými daty také další výrobci, např. Citel, HBM, Klemsan, Lumberg, Promet a Sensopart. EPLAN Data Portal se tak stal skutečně mezinárodním zdrojem produktových dat.

Shrnutí

Uživatelé nejvíce ocení vysoce kvalitní data s údaji o produktech a zařízeních z široké nabídky mezinárodních výrobců, začleňná do flexibilní platformy. Data mohou být integrována do projektu 1 : 1 a uživateli zaručují rychlou a efektivní přípravu projektové dokumentace, využívající aktuální data



Obr. 1. Příklad konfiguratoru Endress+Hauser, nyní integrovaného v systému EPLAN Data Portal



Obr. 2. Technická data – jako v tomto případě od firem Janitza nebo Noark – mohou být prostřednictvím softwaru EPLAN snadno integrována do projektové dokumentace

nelovými měřicími přístroji (*obr. 2*) nebo Flowsolve, americký výrobce měřicí techniky. K dalším novým výrobcům z USA patří Mencom, Priority Wire & Cable a Comtran Cable – všichni jsou úspěšnými výrobci ka-

výrobců. Velká rozmanitost zařízení poskytuje inženýrům maximální svobodu výběru při konstruování.

(Eplan Software & Service)