

## ► Moduly I/O pro průmyslové ethernetové přepínače

Společnost Belden rozšířila sortiment produktů značky Hirschmann™ o moduly I/O Media Module pro typovou řadu komunikačních přepínačů (*switch*) MICE pro Fast a Gigabit Ethernet. Tyto moduly, vybavené softwarem Layer 2 Professional ve verzi 7.0, mají čtyři digitální vstupy a výstupy, a umožňují tak po ethernetové síti zasílat stavová hlášení a digitální signály z připojených zařízení. Pro napájení připojených zařízení bez dalšího externího zdroje je určen pomocný výstup 24 V DC, 3 W. Krytí je IP20 a moduly jsou velmi odolné proti vibracím, rázům, elektrostatickým výbojům a elektromagnetickému rušení. Ve standardním provedení je rozsah pracovních teplot 0 až +60 °C. Existují však také verze s rozšířeným rozsahem pracovních teplot -40 až +70 °C.



Přepínače mají střední dobu do poruchy MTBF 107,6 roku. Stav vstupů a výstupů a pomocného napájecího napětí je zobrazován prostřednictvím LED na čelní straně přepínače a v internetovém prohlížeči prostřednictvím uživatelského rozhraní přepínačů MICE.

Digitální vstupy jsou typu 3 podle normy ČSN EN 61131-2 ed. 2 (*Programovatelné řídicí jednotky – Část 2: Požadavky na zařízení a zkoušky*). Digitální výstupy jsou beznapěťové přepínací reléové kontakty, odolávající proudovému zatížení do 1 A.

Přepínače se montují na lištu DIN a mohou být použity v hlavním rozvaděči i v rozvodných skříňkách přímo na stroji.

**Belden, tel.: +31 77 387 8555, e-mail: inet-sales@belden.com, www.beldensolutions.com**

## ► Kontron COM Express Starterkit Type 6: ideální začátek pro návrh vestavných systémů

Kontron COM Express Starterkit Type 6 je pro návrháře aplikačních vestavných systémů nástrojem, který urychluje vývoj a odladění sestav založených na nejnovější architektuře COM Express Type 6. Sestavy založené na COM (*Computer-on-Module*) Type 6 mají větší výpočetní výkon a lepší energetickou efektivitu než starší varianty vestavných systémů a současně jsou u nich nativně podporovány nejnovější funkce displejů, větší propustnost sériových rozhraní a rozhraní USB 3.0.



Sestava z komponent Kontron COM Express Starterkit Type 6 je hotova v několika minutách. Podpora PCI-Express přispívá ke splnění požadavku průmyslové automatizace přejít od paralelní komunikace k plně sériovým vestavným systémům s vyšší kapacitou

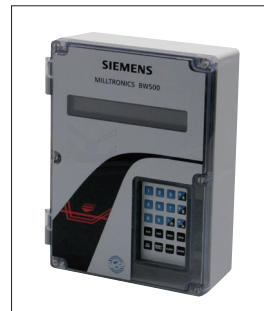
přenosu dat. Vzhledem k orientaci na moderní techniku a eliminaci potřeby externích komunikačních mostů a přepínačů představují sestavy založené na COM Express Type 6 cenově výhodné řešení splňující současné požadavky na vestavné systémy. Nový starterkit je ideální pro vývoj aplikačních sestav širokého spektra oborů, jako jsou automatizace, medicínská technika, vojenská technika, herní konzoly apod.

Základem Kontron COM Express Starterkit Type 6 je nosná deska Kontron COM Express Eval Type 6. Na této desce formátu ATX jsou k dispozici všechna potřebná rozhraní pro současné i budoucí použití, např. pro obsluhu displejů nebo pro úlohy s velkými požadavky na vstupy a výstupy.

**Kontron East Europe, e-mail: pavel.boehm@kontron.cz, tel.: +420 378 775 477, +420 736 701 707**

## ► Nové převodníky BW500/L pro jednoduché úlohy s pásovými váhami

Vedle dosavadního výkonného převodníku pro pásové váhy Milltronics BW500 je jako novinka s určením pro jednoduché řídicí úlohy v systémech s pásovými váhami nabízen převodník Milltronics BW500/L. Přístroj vypočítává přepravní výkon, celkové přepravené množství a zatížení a rychlost pohybu pásu. Nový převodník má dvě výstupní programovatelná jednopólová relé se spínacími kontakty se jmenovitou zatížitelností 5 A při 250 V AC (bez indukční zátěže). Vestavěná funkce automatické kalibrace usnadňuje používání přístroje a šetří čas uživateli. Konfigurační, naměřené i řídicí údaje jsou (stejně jako u převodníku Milltronics BW500) uloženy v permanentní paměti typu flash, takže jsou dostupné i při přerušení napájení přístroje.



Současný výkonný převodník Milltronics BW500, určený především pro složitá vázící zařízení, má šest vstupních kanálů a pět výstupních relé a jako přídatné funkce nabízí také dávkování a PID regulaci. Nový převodník BW500/L lze použít ve spojení s pásovými vázícími systémy s jedním nebo dvěma tenzometrickými siloměry. Převodníky obou typů lze připojit k průmyslovým komunikačním sběrnicím Profibus-DP, Allen Bradley RIO a DeviceNet, kromě toho jsou kompatibilní se zobrazovacími jednotkami Siemens Sitrans RD500. V obou typech přístrojů je použita patentovaná funkce elektronického vyvažování tenzometrických snímačů síly, která umožňuje dosahovat nejvyšší možné přesnosti měření.

**Siemens, s. r. o., tel.: 800 122 552, www.siemens.cz/iadt, e-mail: iadtprodej.cz@siemens.com**

## ► Malý operátorský panel s proměnlivou barvou pozadí displeje

Nový ovládací panel Simatic KP300 Basic mono PN rozšiřuje řadu operátorských panelů Simatic HMI Basic Panel určených pro méně náročné ovládací úlohy. Panel má monochromatický displej typu FSTN s úhlopříčkou délky 3,6", rozlišením 240 × 80 obrazových bodů a podsvícením světelnými diodami. Barvu pozadí displeje lze podle potřeby nastavit na bílou, zelenou, červenou nebo žlutou a popř. ji programově provázat s jednotlivými zobrazeními na displeji a příslušnými stavy ovládaného zařízení, což je možné využít např. k indikaci výstražného hlášení. Programové propojení barev pozadí



se stavy ovládaného zařízení dovoluje sestavit operátorské rozhraní bez použití doplňkových komponent pro optickou signalizaci.

Panel Simatic KP300 Basic mono PN nabízí jako ovládací prvky deset zabudovaných, volně programovatelných funkčních kláves. Klávesy jsou uspořádány způsobem běžným u mobilních telefonů, takže umožňují intuitivně a rychle vkládat číslíčky a ostatní znaky i slova. Panel je navržen jako součást sítí s protokolem Profinet a je optimalizován k použití s řídicí jednotkou Simatic S7-1200. Řada operátorských panelů Simatic HMI Basic Panel již obsahuje přístroje s úhlopříčkou displeje o délce 4 až 15". Panel Simatic KP300 Basic mono PN lze konfigurovat ve vývojovém prostředí Simatic WinCC V11, které je součástí nového jednotného inženýrského prostředí Totally Integrated Automation Portal (TIA Portal).

**Siemens, s. r. o., tel.: 800 122 552, www.siemens.cz/iadt, e-mail: iadtprodej.cz@siemens.com**