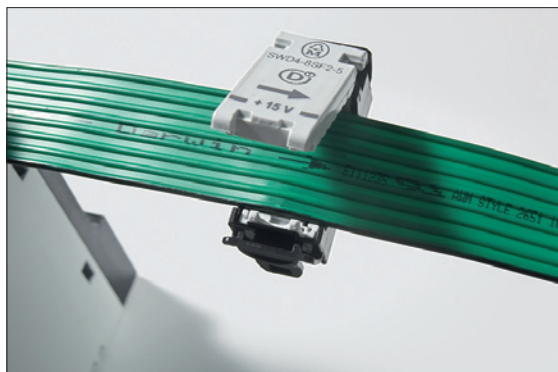


SmartWire-Darwin - optimalizované řešení průmyslového rozváděče

V časopise Automa číslo 3 (str. 26-27) se mohli čtenáři seznámit se systémem SmartWire-Darwin, určeným pro propojení všech komponent průmyslových rozváděčů a periferií,



Obr. 1. Upevnění přístrojového konektoru

ce jsou připojeny prostřednictvím jednotné sběrnice. To již při vypracovávání návrhu nového průmyslového rozváděče zjednodušuje a hlavně zpřehledňuje celý projekt díky menšímu počtu vodičů. Nejvíce ale spoří čas samotná realizace průmyslového rozváděče. Se systémem SmartWire-Darwin není třeba každý vodič odizolovat, opatřit dutinkou a popisným štítkem a připojit ke konkrétní součásti konkrétního přístroje. Na plochý osmižilový kabel se snadno nasadí přístrojový konektor (obr. 1), pomocí krimpovacích kleští se připevní a takto vytvořený spoj se připojí ke konektoru spínacího či signalizačního přístroje.

tika poruchy je opět více než jednoduchá. Podle stavu LED (trvale svítí, bliká) a její barvy (oranžová, zelená) lze v celém rozváděči snadno najít každý porouchaný přístroj a rychle jej vyměnit.

SmartWire-Darwin i mimo rozváděč

Použití systému SmartWire-Darwin není omezeno jen na rozváděče. Mohou k němu být připojeny i externí spínací a ovládací zařízení nebo operátorské panely. Prodloužení sběrnice až na 100 m a připojení až 99 modulů na jednu komunikační bránu umožňují vytvořit velké množství různých konfigurací řídicího systému.

Konfigurace pomocí SWD-Assist

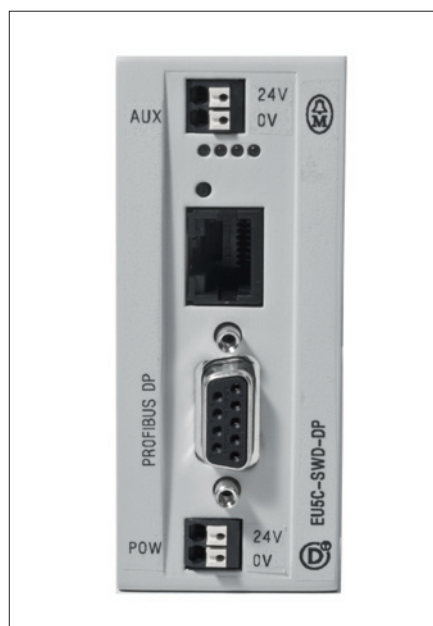
Rozváděč se systémem SmartWire-Darwin lze sestavit, nakonfigurovat a zprovoznit bez jakýchkoliv softwarových nástrojů, ale software SWD-Assist (obr. 4) pomůže uživateli nastavit jej jednoduše a rychle. Standardní funkce známé z operačního systému Windows usnadňují uživateli obsluhu a manipulaci. Vytvořenou konfiguraci je možné uložit a opakovaně použít pro jiné projekty. Na konci konfigurace obdrží projektant kompletní seznam položek k objednání s uvedeným množstvím a objednávacími čísly jednotlivých typů. K dispozici je také editor formulářů vhodný pro tvorbu projektové dokumentace. Pomocí SWD-Assist mohou být přesně podle projektu vytvořeny soubory GSD pro Profibus-DP

s popisem použitých přístrojů. Takto vytvořený soubor lze snadno integrovat do celého řídicího programu ve standardním programovacím prostředí.

Závěr

Společnost Moeller komunikační systém SmartWire-Darwin úspěšně představuje svým zákazníkům v odborném tisku i na významných veletrzích. V poslední době to byly např. veletrhy Amper v Praze nebo Hannover Messe v Německu. SmartWire-Darwin zaslouženě poutá pozornost odborné veřejnosti. Tento článek přiblížil několik důvodů, proč tomu tak je.

(Moeller Elektrotechnika, s. r. o.)



Obr. 2. Brána pro komunikaci s průmyslovými sběrnici

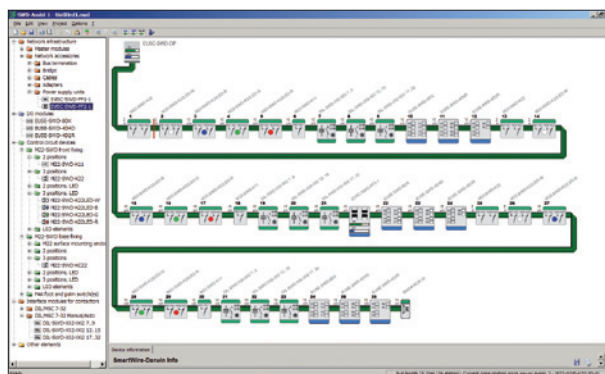
od řízení, přes ochranu a spínání až po monitorování. V tomto příspěvku se čtenáři dozvědí, jak tento důmyslný propojovací systém šetří náklady i čas elektroprojektantů.

Projektování a uvedení do provozu

Komunikační systém SmartWire-Darwin eliminuje potřebu samostatných modulů I/O a redukuje počet propojovacích kabelů. Všechny stykače, spouštěče motorů, spínací, ovládací prvky, jističe i měniče frekvencí



Obr. 3. Přístroj DIL-SWD pro komunikaci se stykači DIL a signalizací stavu diodami LED



Obr. 4. Softwarový pomocník SWD-Assist pro přehledné projektování

Další úspory vznikají při oživování rozváděče a následné diagnostice chyb zapojení. Systém se nastaví pouhým stisknutím tlačítka na komunikační bráně (obr. 2). Každý úspěšně adresovaný přístroj je signalizován diodou LED zelené barvy (obr. 3). Diagnos-