

# PReview – víc než jen displej

Programovatelné displeje nové generace typu PReview, výrobky firmy PR electronics A/S, Dánsko, jsou univerzálně použitelné, snadno ovladatelné a velmi spolehlivé při přijatelné ceně. Díky tomu je lze využít ve stovkách nerůznějších úloh od jednoduchého informativního měření až po úlohy s vlastním zadáním převodní charakteristiky. Obsáhlé menu nabízí u displejů této kategorie neobvyklý komfort a užitnou hodnotu.

## Postavení na trhu

V průmyslu se stále častěji veškeré měřicí úlohy centralizují do řídicího systému. Proto může vzniknout dojem, že zobrazovací přístroje, jako je displej, ztrácejí na významu. Proti tomuto trendu jdou displeje řady PRe-

8501 fungují displeje řady PReview jako náhrada místních měřidel, např. mechanických manometrů a teploměrů.

## Univerzální použití

Displeje řady PReview mají třídu přesnosti 0,1. Mají jednotný vzhled a jsou ideálně vhodné do nepříznivých klimatických podmínek a prostředí se silným elektromagnetickým rušením (několikanásobně překračují požadavky normy EN 61326), vyskytujících se např. v hutních provozech, na těžních plošinách, v plynové kompresorové stanici, v elektrárnách, při výrobě a rozvodu tepla, v dolech, rafineriích

včetně linearizace výstupního signálu např. při měření množství látek v nádržích.

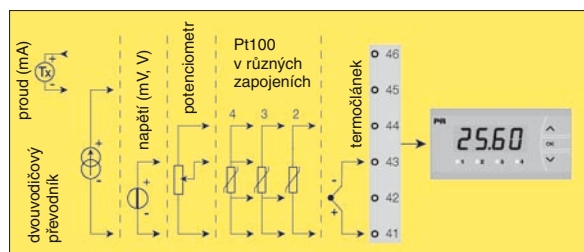
## Spolehlivost

Displeje jsou velmi spolehlivé při nadstandardní odolnosti proti elektromagnetickému rušení. Vyznačují se zejména:

- kvalitním galvanickým oddělením vstupu, napájení, kontaktů a analogového výstupu,
- vstupem, výstupem a napájením chráněnými před přetížením a přepólováním,
- detekcí poruchy teploměrného čidla při měření teploty,
- stupněm krytí čelního panelu IP65 s možností zvýšit ho na IP67 při použití silikonového ochranného krytu.

## Podpora a servis

Vlastnosti přístrojů potvrzují mnohé nejen standardní, ale i speciálních atesty a certifikáty, např. ATEX, GOST, Marine atd. Je na ně poskytována až pětiletá záruka. V případě jakékoliv poruchy lze vadný přístroj ihned



Obr. 1. Univerzální vstup displejů PReview 5714 a 5715



Obr. 2. Displeje řady PReview mají jednotný vzhled (na obrázku model 5714) a lze je ovládat ve zvoleném z osmi jazyků

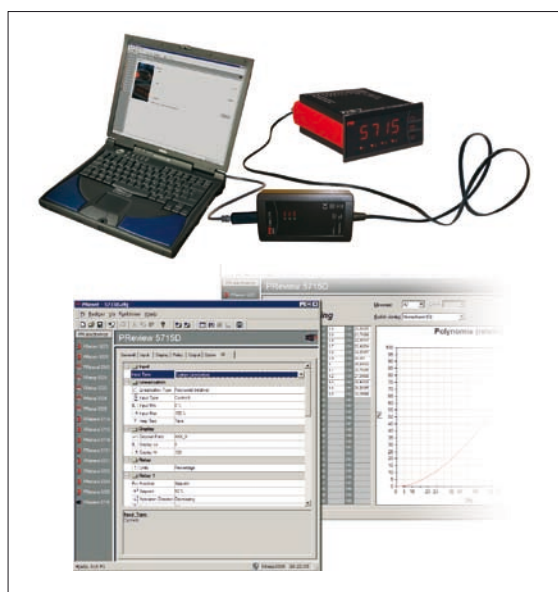
view, kombinující v jednom přístroji funkce napájecího zdroje proudové smyčky, galvanického oddělovače, převodníku měřicího signálu a komparátoru. Proto se displeje řady PReview stále častěji využívají jako samostatné měřicí přístroje s výstupem do řídicího systému. Takovéto diverzifikované řešení umožňuje uživateli měřit i v případě úmyslného nebo neúmyslného odpojení přístroje od řídicího systému. V kombinaci s krytem

atd. Základní technické údaje dodávaných typů jsou shrnuty v tab. 1 (viz také obr. 1, výstupní relé jsou přepínací, programovatelná).

## Snadné ovládání

Displeje lze snadno konfigurovat a ovládat prostřednictvím dotykových tlačítek na čelním panelu a zpracovaného menu příkazů v předvoleném jazyce, včetně češtiny (obr. 2). Text menu se posuvně zobrazuje (roluje) na čtrnáctisegmentovém alfanumerickém displeji ze svítivých diod. Přístup do menu lze na několika úrovních omezit chráněnými hesly.

Displej typu PReview 5715 má rozhraní USB, přes které může být úplně konfigurován,



Obr. 3. Displej PReview 5715: linearizace při měření množství pohonné hmoty v zásobníku

vyměnit za náhradní. K přístroji je zajištěná 24hodinová telefonická podpora i v češtině. Displeje lze dodat do týdne v jakémkoliv množství přímo od výrobce na adresu určenou zákazníkem. V ČR a SR se displeje řady PReview prodávají v akci Top Line za zajímavé akční ceny. Výhradním distributorem výrobků firmy PR Electronics v ČR a SR je společnost JSP, s. r. o. (kontakt viz inzerát na str. 73).

Andrej Lecák, JSP, s. r. o.

Tab. 1. Základní údaje displejů PReview

Typ	5714	5715	5531
Vstup	univerzální, včetně připojení dvouvodičových převodníků (obr. 1)		4 až 20 mA
Analogový výstup	0/4 až 20 mA		4 až 20 mA
Kontaktní výstup	2 relé	4 relé	-
Napájení	21,6 až 253 V AC/19,2 až 300 V DC		z proudové smyčky, ztráta max. 1,5 V
Zvláštní vlastnosti	IP65 (IP67)	IP65 (IP67), rozhraní USB	IP65 (IP67), II 1G EEx ia IIC T6