

## ► Robot IRB 6640 pro výrobu solárních panelů

Šestiosý robot typu IRB 6640 od firmy ABB s nosností až 235 kg je v současné době dodáván i ve verzi do čistých provozů (*clean room*); vyhovuje přísným předpisům (třídy 5) pro použití ve výrobě solárních



panelů, kde je na čistotu kladen velký důraz. Při výrobě se nanášejí vrstvy polovodičů a elektricky vodivé vrstvy do nosného skleněného podkladu. Jakákoli kontaminace částicemi velikosti mikronů snižuje výkonnost solárních modulů. Dosud při výrobě převažovala ruční práce právě pro dosažení požadované čistoty a vzhledem k různým rozměrům skleněných podkladových desek. Robot IRB 6640 do čistých prostor má nyní tři vrstvy nátěru – podkladový, bílý a bezbarvý lak. Některé šrouby jsou kryty

snímatelnými víky, což usnadňuje čištění. Pro snadnou přepravu a ochranu jsou některé kabely v pouzdrech. Všechna místa, která by mohla být zdrojem nečistot, jsou utěsněna kovovými deskami. Robot IRB 6640 firmy ABB přispěje k lepší produktivitě při nanášení tenkých vrstev ve výrobě solárních panelů, sníží výrobní náklady a zaručí stálou kvalitu. Přispěje také k ochraně zdraví a bezpečnosti na pracovišti.

**ABB s.r.o., Divize Robotika, tel.: 234 322 206, <http://www.abb.cz>**

## ► Software propojující automatizační techniku, systémy RFID a podnikové procesy

Nejnovější verze softwaru Simatic RF-Manager od společnosti Siemens pro integraci systémů RFID (*Radio Frequency Identification*) do podnikových procesů byla obohacena o několik důležitých vlastností.

Software Simatic RF-Manager 2008 propojuje data ze systémů RFID s daty z řídicích jednotek řady Simatic S7. V praxi to znamená, že např. řídicí úlohy jsou spouštěny načtenými událostmi, tj. přepínač v řídicím programu se nastaví podle datového obsahu jednotlivého štítku RFID (paměťového média). Řídicí jednotka může také řídit operace záznamu a čtení prováděné záznamovými a čtecími zařízeními (čtečkami RFID) a načtená data mohou být přenášena do řídicího systému. Do inženýrských nástrojů systému byl implementován výkonný editor pro současnou parametrizaci všech zařízení RFID. Nové simulační funkce umožňují ověřit postupy zpracování signálů a čtení dat ze štítků RFID ještě předtím, než je hardware RFID nainstalován. Simatic RF-Manager dále obsahuje nové systémové funkce pro zpracování uživatelských dat.



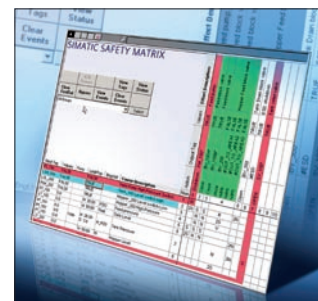
Systém Simatic RF-Manager 2008 se uplatní při realizaci nejrůznějších úloh ve výrobní logistice a distribuci zboží – od štítkování jednotlivých produktů až po automatické sledování toků veškerého zboží. Software řídí čtečky, sbírá načtené údaje, komprimuje je a výsledky v požadované kvalitě a množství poskytuje podnikovým obchodním systémům. Kromě toho lze získat přístup ke každému jednotlivému štítku, přičemž cílem je číst z něj nebo do něj zaznamenat data, resp. údaje identifikující produkt podle standardu EPCglobal (*Electronic Product Code*).

**Siemens, s. r. o., tel.: 800 122 552,**

**e-mail: [adprodej.cz@siemens.com](mailto:adprodej.cz@siemens.com), <http://www.siemens.cz/ad>**

## ► Softwarový nástroj pro konfigurování bezpečnostních funkcí

Softwarový nástroj Simatic Safety Matrix Cause&Effect, určený k projektování úloh spojených s bezpečností spojitých technologických procesů, má v aktuálně uvolněné verzi 6.1 nové funkce. Simatic Safety Matrix Cause&Effect od společnosti Siemens je vhodný především pro procesy a zařízení s definovanými požadavky na chování, u nichž je při výskytu určitých událostí nutné spustit stanovené bezpečnostní funkce. Je založen na principu známém jako metoda příčiny a následku (*cause-and-effect method*). Jde o maticový zápis logických vztahů mezi příčinami a následky v podobě tabulky, v níž uživatel může propojit události ve sledovaném procesu a jim logicky odpovídající reakce. Z matice se automaticky generují



bezpečnostně orientované programy pro programovatelné automaty Simatic S7 400FH ve tvaru CFC (*Continuous Function Chart*), včetně patřičné dokumentace. Při změnách v matici se následně automaticky vytváří nový programový kód a dokumentace. Software rovněž obsahuje systém pro vytváření nejrůznějších zpráv potřebných např. pro správu verzí, dokumentování změn a aktualizaci programů.

Nová verze nabízí konfigurovatelné uživatelské oprávnění k přístupu do systému a podporuje modul Automation Licence Manager pro správu licencí a funkce importu a exportu asistenta v systému Simatic PCS 7 pro řízení spojitých technologických procesů.

Simatic Safety Matrix je certifikován německou inspekční a certifikační společností TÜV až do úrovně bezpečnosti SIL 3.

**Siemens, s. r. o., tel.: 800 122 552,**

**e-mail: [adprodej.cz@siemens.com](mailto:adprodej.cz@siemens.com), <http://www.siemens.cz/ad>**

## ► Spínací jednotky Harmony bez šroubů a přesto bezpečně

Nové spínací jednotky a objímky s bezšroubovými svorkami zvyšují rychlost a spolehlivost připojení ovládacích a signalizačních přístrojů Harmony XB4 a XB5. Přinášejí unikátní způsob propojení, který má četné výhody pro výrobce i provozovatele strojů. Především zjednodušují a urychlují



montáž. Na připojení bezšroubových elektrických bloků k vodičům není třeba používat šroubovák, a tato operace se tím urychlí až o 66 %. Výsledné připojení je pevné, bezpečné a jasně viditelné. Navíc se vyznačuje vynikající odolností proti vibracím. Typové označení se změnilo pouze doplněním číslice 5 na jeho konec. Bezšroubový zapínací kontakt lze objednat pod označením ZBE 1015, vypínací jako ZBE 1025. Všechny technické parametry spínacích jednotek a objímek s bezšroubovými svorkami

zůstávají stejné jako u standardních jednotek (se šrouby). Vyhovují proto normám IEC a EN a splňují požadavky na označení CE. Vyráběny jsou v souladu se směrnicí Evropské komise RoHS zabraňující používání nebezpečných látek v elektrických a elektronických výrobcích.

**Schneider Electric CZ, s. r. o., Zákaznické centrum, tel.: 382 766 333, <http://www.schneider-electric>**