

# Předpremiéra platformy EPLAN 2022

Na Hannover Messe Digital Edition podala firma EPLAN první informace o chystané platformě EPLAN 2022, která bude uvedena na trh v průběhu letošního léta. Zcela nové uživatelské rozhraní s pásem karet a tmavým režimem ladí s aktuálními softwarovými trendy a ještě více usnadňuje ovládání. Nové jsou také 2D grafický modul a centrální správa komponent. A navíc další výhoda pro praxi: cloudová služba EPLAN eManage zajišťuje integraci inženýrské práce kombinací softwaru on-premise a v cloudu. Díky přechodu na nový model předplatného bude používání softwaru ještě flexibilnější.

Hlavní novinkou platformy EPLAN 2022 je zcela nové uživatelské rozhraní, které významně usnadňuje její použití. Důraz je kladen na jednoduchost a srozumitelnost, při-

(artiklů) zaručuje optimální výkon a zároveň nabízí flexibilitu při přizpůsobování dat jednotlivých artiklů s využitím objektově orientované správy dat. Integrovaná správa variant

## Skvělý přehled na úrovni projektu

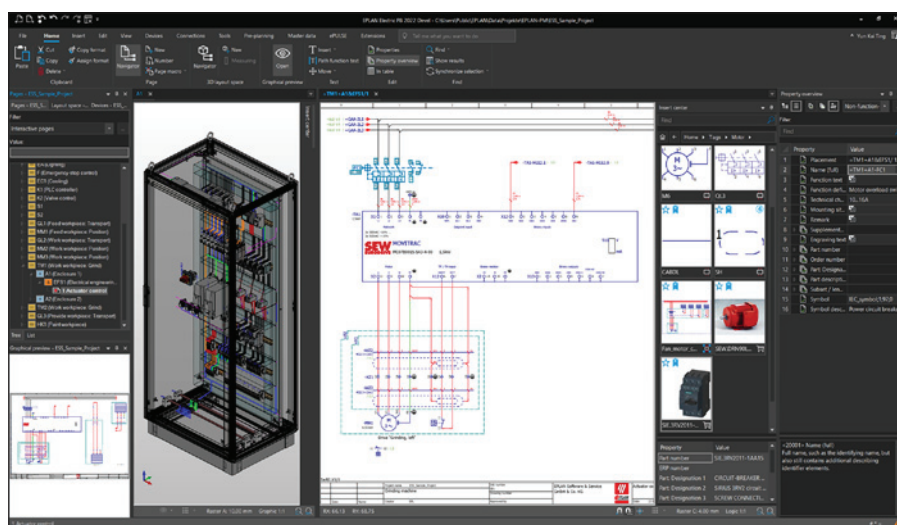
Nové zobrazení Backstage umožňuje uživatelům editovat všechny součásti projektu Eplan z jednoho centrálního místa – např. otevírat a vytvářet projekty, importovat soubory DWG a exportovat data PLC nebo výrobní data. Seznam naposledy použitých projektů dává vynikající přehled o provedené práci – stejně jako logické uspořádání všech akcí souvisejících s projekty. A nově integrované centrum vkládání sjednocuje všechny funkce pro vkládání symbolů, maker a komponent, včetně grafického náhledu – vše, co je třeba pro efektivní vytváření schémat. Často používané komponenty mohou být označeny jako oblíbené a lze je přiřadit k jednotlivým pracovním postupům.

## EPLAN eManage kombinuje platformu s cloudem

Nová platforma EPLAN 2022, která bude uvedena v průběhu letošního léta pod mottem „máte to ve vlastních rukou“, se vyznačuje mnoha inovacemi. Jednou z nich je přímé spojení softwaru *on-premise* a v cloudu. EPLAN eManage nyní umožňuje projekty z platformy EPLAN přímo nahrávat do cloudového prostředí a zde je sdílet a spravovat. Verze zdarma je dostupná od poloviny března. To, že je platforma EPLAN 2022 nabízena výhradně jako předplatné, opět potvrzuje jasné zaměření na budoucnost. Zejména v nestabilních dobách tento postup firmám snižuje riziko, protože nejsou třeba velké počáteční investice a možnosti plánování využití softwaru jsou mnohem flexibilnější.

Více informací zájemci naleznou na: [www.eplan.cz/inyourhands](http://www.eplan.cz/inyourhands).

(EPLAN ENGINEERING CZ, s. r. o.)



Obr. 1. Nová platforma EPLAN 2022 má zcela nové uživatelské rozhraní

čemž vzhled a funkce jsou založeny na nejmodernějších aplikacích pro mobilní zařízení a mezinárodně zavedených desktopových aplikacích. Variabilní karty umožňují uživatelům přímý přístup k důležitým a často používaným funkcím.

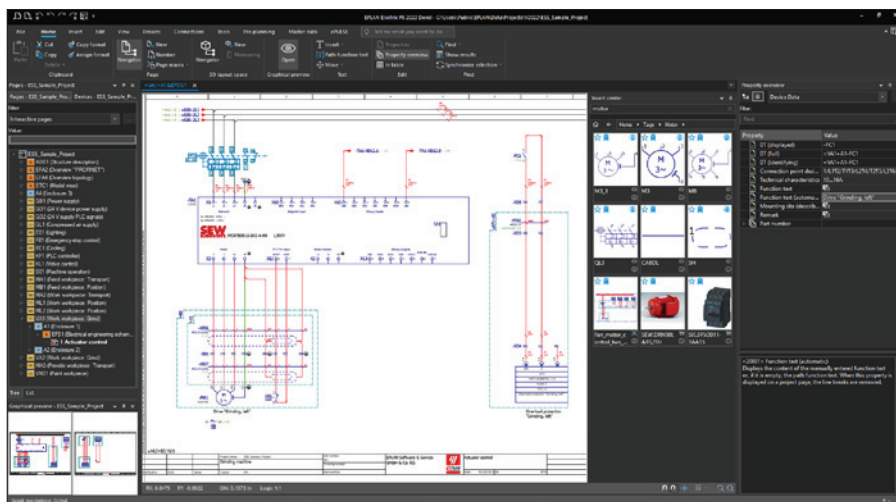
Praktický multifunkční panel nástrojů s moderním pásem karet (ribbon) se pružně přizpůsobuje aplikaci, např. při přechodu z 2D na 3D. Kombinuje také různá menu a panely nástrojů do jednoho pohledu, což usnadňuje každodenní práci zkušeným uživatelům a současně umožňuje efektivní seznámení se softwarem.

Kromě toho firma EPLAN úplně přepracovala uživatelské rozhraní pro práci ve 2D i 3D. Výsledkem je moderní aplikace s optimalizovaným vzhledem a ovládáním, rovněž díky podpoře tmavých a světlých režimů.

## Silný výkon i pro rozsáhlé projekty

Zcela nový grafický engine pro 2D zajišťuje optimální výkon i pro rozsáhlé projekty. Zpracování dat bylo výrazně zrychleno, zvláště importování souborů DXF a DWG. Nová centrální správa zbožíových komponent

umožňuje uživatelům ukládat všechny vlastnosti a parametry komponent s jejich jednotlivými variantami. Nyní lze komponentám snadno a rychle přiřadit různá makra – pro snadné zpracování externích dat artiklů, dokonce i v kombinaci s Excelem.



Obr. 2. Podpora světlého a tmavého režimu, typická pro moderní aplikace, optimalizuje vzhled i ovládání