

## ► Monitorování stejnosměrného proudu novým jističem PXS24 od firmy Eaton

Uvedením inovačního jističe PXS24 rozšiřuje společnost Eaton svůj sortiment výrobků pro monitorování proudu. Na výběr je verze Economy (do 10 A, bez komunikačních funkcí) a Standard (do 16 A). Jistič PXS24 je charakteristický zvýšenou spolehlivostí a jednoduchou instalací a údržbou. Tradičně jsou stejnosměrné obvody 24 V chráněny elektromechanickými miniaturními jističi. Pro současnou generaci elektronických zdrojů napájení to ovšem často již nepostačuje. Ačkoliv jsou nyní stejnosměrné zdroje napájení odolné proti zkratu, při závadě je jejich výstupní napětí příliš nízké na to, aby zajistilo vypnutí tradičního jističe. PXS24 je modulární rozšiřitelný systém. Každý kanál se skládá z odděleného modulu, každý z nich se šesti zabudovanými výstupními svorkami, což umožňuje přímé připojení až tří stejnosměrných zátěží 24 V.



Jistič PXS24 rychle detekuje přetížení a selektivně vypíná postižené součásti stroje. V důsledku toho systém zůstává ovladatelný a chybné úseky buď lze vyřadit pro zamezení kritického poškození, nebo lze systém řízeným způsobem odstavit. Tento modul je schopen chránit i kapacitní zátěže až 20000 µF. Užitím jističe PXS24 se ušetří náklady na propojování a budou také odstraněny případné zdroje chyb: první kanál PXS24 je připojen ke zdroji napájení 24 V násuvnou svorkou. Všechny ostatní moduly PXS24 jsou napájeny násuvnou sběrníkovou přípojnici, takže není třeba další propojování. Díky tomu lze konfiguraci snadno rozšiřovat. Eaton Elektrotechnika, tel.: +420 267 990 411, e-mail: ElektrotechnikaCZ@eaton.com, www.eatonelektrotechnika.cz

## ► Druhá generace modulů řídicího systému WAGO PFC200

Druhá generace řídicího systému PFC200 přináší mnohem výkonnější řídicí moduly s větší kapacitou paměti. Moduly lze programovat v jazycích pro programování PLC i ve vyšších programovacích jazycích kompatibilních s operačním systémem Linux.

V roli PLC je možné modul pohodlně programovat v softwaru e!COCKPIT Engineering Software. Vývojové prostředí e!Cockpit pod-



poruje množství průmyslových sběrnic a protokolů.

Moduly PFC200 mají operační systém embedded Linux, tzn. že základní image lze rozšířit nebo vyměnit prostřednictvím open-source balíčků, a prostředí runtime programů PLC je tak možné kompletně vyměnit za programy v C/C++.

To nabízí vývojářům mnoho nových možností

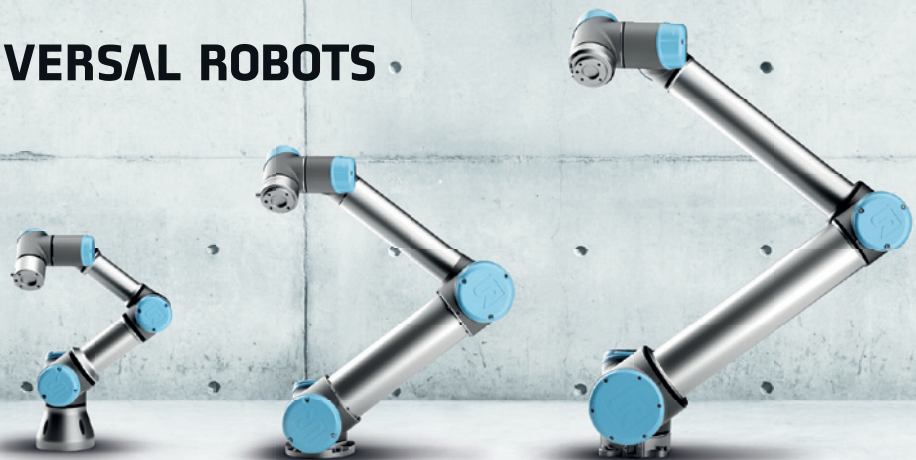
a dovoluje jim flexibilně vytvářet aplikace přesně podle požadavků zákazníka. Software PFC200 umožňuje využívat Docker, tzn. že jednotlivé aplikace mohou běžet v softwarových kontejnerech bez toho, že by to nějak ovlivňovalo základní software. Další předností je možnost nové řídicí moduly prostřednictvím MQTT brokers připojit k různým cloudům od různých poskytovatelů.

WAGO-Elektro, spol. s r. o., tel.: 261 090 143, e-mail: automatizace@wago.com, www.wago.cz

## Seznamte se

s kolaborativní rodinou robotů  
od  **UNIVERSAL ROBOTS**

**195**  
DNÍ | PRŮMĚRNÁ  
DOBA  
NÁVRATNOSTI



DREAMland, spol. s r.o.  
Duhová 1013, 293 06 Kosmonosy

Tel: +420 777 945 511  
info@dreamland-robots.cz

 **DREAMlandROBOTS**  
www.dreamland-robots.cz