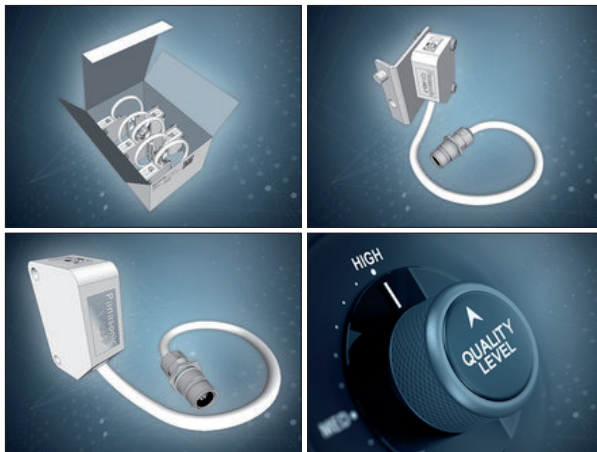


Zákaznické úpravy produktů pro automatizaci

Kromě nejmodernější techniky nejvyšší kvality nabízí společnost Panasonic také automatizační produkty přizpůsobené požadavkům zákazníků. Účelem těchto úprav je zejména snížení výrobních nákladů a zlepšení kvality konečného produktu. Řešení navržená společností Panasonic v úzké spolupráci se zákazníky jim poskytují vynikající výhodu před konkurencí.

Panasonic zdokonaluje možnosti zákaznických úprav svých produktů už více než deset let. Odborníci firmy spolupracují se zákazníky, inženýry a nákupními a logistickými odděleními, aby nakonfigurovali nejvhodnější řešení z hlediska úpravy provedení, balení, označování, předmontáže a dalších požadavků. Vysoká kvalita je zajištěna několika postupnými testy výrobků, které jsou svědomitě zdokumentovány.



Obr. 1. Firma Panasonic dodává výrobky přizpůsobené podle požadavků zákazníků

ty v jedné sadě. Taková sada může obsahovat např. snímače, časovače a čítače, předprogramovaná PLC a všechny vyhrazené kabely a montážní materiál tak, aby všechny potřebné komponenty byly při sériové výrobě rychleji dostupné.

cí jednotky nebo HMI naprogramovány. Zákazník si vytvoří svou aplikaci, dodá ji firmě Panasonic a potom dostává PLC a HMI už s nainstalovaným programem.

Označování

Správné označování zabraňuje nesouladu výrobků a nesprávnému zapojení při instalaci snímačů do stroje. Značení hraje důležitou roli také tehdy, když je třeba určit příčinu chyby, a pomáhá vysledovat a najít čísla produktů pro objednávku výměny.

Dodatečná kontrola kvality

Abyste společnost Panasonic splnila i svou politiku kvality a odpovědnosti za životní prostředí, dodává prohlášení o shodě pro RoHS (omezení některých nebezpečných látek v elektrotechnických výrobcích), REACH (registrace, hodnocení, povolování a omezování chemických látek), Conflict Minerals (zřeknutí se používání surovin pocházejících z konfliktních oblastí, zvláště z Demokratické republiky Kongo) a certifikáty CE i pro výrobky na míru.

Kromě toho mohou být rovněž prováděny elektrické zkoušky, kontrola rozměrů a tvarů nebo mechanické zátěžové testy, jako je zkouška pevnosti v tahu, aby byly splněny požadavky zákazníka na kvalitu.

Potřebujete vědět více?

Čtenáři, které možnost dodávek přizpůsobených produktů zaujala, mohou kontaktovat české zastoupení Panasonic Electric Works Europe AG – viz kontakt v inzerátu na této straně.

(Panasonic Electric Works Europe AG)

Montáž konektorů, změna délky kabelů

V závislosti na potřebách zákazníka může společnost Panasonic zkrátit standardní kabely a připojit k nim konektory. Typické konektory jsou M8, M12 a Micro-Fit se třemi nebo čtyřmi kontakty. V závislosti na typu senzoru je také možné integrovat konektor přímo do pouzdra senzoru.

Speciální balení

Pro rychlejší přípravu pro výrobu lze dodat balení s množstvím identických produktů podle požadavků zákazníka, větším nebo menším, než je standardní balení. Je rovněž možné dodat montážní sady: různé produk-

Předmontáž

Příslušenství, které lze objednat samostatně, je obvykle také baleno a označeno jednotlivě. Aby zákazníci ušetřili čas při rozbalení a montáži, nabízí společnost Panasonic montáž různého příslušenství už před dodávkou jako jednu z personalizačních služeb. Do balíčků mohou být přidány též šrouby nebo jiný montážní materiál vhodné velikosti.

Přednastavení snímačů a naprogramování PLC a HMI

Pro rychlou instalaci produktů ve větších výrobních linkách mohou být před samotnou dodávkou senzory předem nastaveny a řídi-



KW2M

Jeden výrobek pro dohled nad vyrobenou i spotřebovanou energií

Zjistěte více na:

www.panasonic-electric-works.cz

