

Představení programu PC|SCHEMATIC Automation

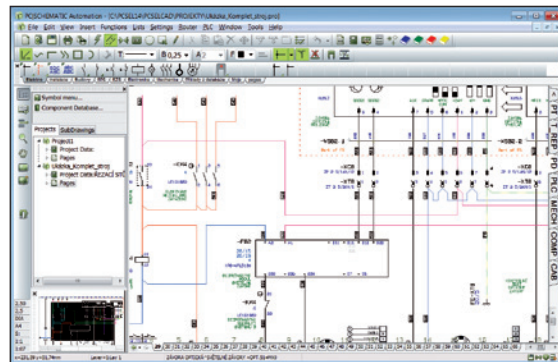
Program PC|SCHEMATIC Automation (zkráceně PCschematic) od stejnojmenné dánské firmy není v naší zemi žádným nováčkem. Konstrukteři a projektanti na něm již léta oceňují jednoduchost používání, profesionální zpracování dokumentace i velký záběr funkcí. Ačkoliv PCschematic také umožňuje vytvořit dokumentaci pro elektroinstalaci, zde bude představen jako program vhodný pro projektování v oblasti automatizace.

PCschematic je databázový, projektově orientovaný program. Z toho vyplývá, že používá databázi se záznamy konkrétních přístrojů, kde jsou všechny potřebné údaje o dané součástce, a že umožňuje pracovat na projektu s neomezeným počtem stránek, který obsahuje všechny potřebné informace.

Vybráním prvku z databáze při kreslení schematického zapojení program automaticky nabídne potřebné schematické symboly, očísluje jejich vývody, pošle odpovídající symbol do výkresu rozváděče a data přístroje do rozpisu materiálu podle jejich nastavení.

Projekt zahrnuje potřebná schémata zapojení, výkresy rozváděčů, ovládacích panelů a rozmístění a napojení snímačů a ovládacích prvků spolu s automaticky generovanými výpisy, jako jsou např. rozpiska materiálu, popis proměnných pro PLC, rozpiska kabelů a svorek atd. Kromě toho automaticky zhotoví další pomocné výkresy, jako jsou např. montážní schéma, výkres kabelů nebo svorek atd. Důležité je ale to, že všechny stránky projektu jsou navzájem propojeny tak, že se změna udělaná ve schématu nebo výkresu rozváděče automaticky promítne do všech navazujících stránek projektu. Stránky projektu zahrnují i titulní stránku, technickou zprávu a další informace, ať už v podobě vlo-

žených obrázků, oskenovaných dokumentů, tabulek v Excelu, dokumentů ve Wordu, výkresů ve formátech DWG nebo DXF atd. Podívejme se na některé další rysy programu PCschematic:



Obr. 1. Software PCschematic

- *Export projektu do PDF* prostřednictvím vlastního generátoru PDF umožňuje vytvořit inteligentní dokument o daném počtu stránek, ve kterém je možné daný projekt prohlížet, přičemž všechny odkazy (např. kontakty – cívký nebo rozpiska materiálu – symbol ve výkresu) jsou aktivní, a kde lze snadno zjišťovat informace prostřednictvím jednotlivých symbolů použitých v projektu.
- *Příkazy OLE Automation* umožňují psát vlastní aplikační programy podle potřeby uživatele, např. v Delphi nebo C++.

toho je v programu zabudován editor skriptů, který umožňuje uživateli vytvořit jednorázová makra pro jednodušší aplikační programy bez velkých požadavků na znalosti programování.

- *Textový překladač* umožňuje vytvořit projekt v cizím jazyku přeložením textu z původního projektu. Potřebný slovník výrazů a slovních spojení si může uživatel vytvořit sám nebo může využít pomoc znalce daného jazyka, který se k překladači připojí prostřednictvím internetu.
- *Práce s PLC* zahrnuje několik možností zápisu I/O adres a dalších údajů do programu PLC, centrální kontrolu proměnných PLC v celém projektu s možností sledovat použité a nevyužité části PLC, export a import tabulek proměnných a I/O pomocí programu Excel a detailní popisy zapojení PLC.
- *Automatické překreslení vícepólového schématu na jednopólové*. K tomu je třeba, aby symboly použité ve vícepólovém schématu měly své obdoby pro jednopólové schéma a aby byly zapsány v databázi pro daný přístroj.
- *„Magnetické“ mechanické symboly* umožňují při jejich rozmístování ve výkresu rozváděče, aby se automaticky umístily jednak těsně na sebe, jednak do určité polohy v rozváděči (konec lišty, otvor atd.) bez ohledu na nastavený kreslicí rastr.
- *Automatizované zpracování projektů* podle jednoduchého záznamu v programu Excel umožňuje vytvořit nový projekt v podobě zatím nepokreslených stránek s vyplněnými údaji nebo s již úplně či částečně nakreslenými výkresy a navazujícími výpisy (rozpisky materiálu, popisy svorek, kabelů atd.).

Ing. Milan Klauz,
CADware s. r. o.

PC|SCHEMATIC AUTOMATION

Profesionální program pro elektro projektování se zaměřením na automatizaci

- databázově a projektově orientovaný program
- intuitivní ovládání, české prostředí
- plná podpora práce s PLC

AMPER 2013 – 19. 3. až 22. 3. 2013
hala F stánek 94

CADware s. r. o. tel.: 485 106 131 www.cadware.cz info@cadware.cz

PC|SCHEMATIC