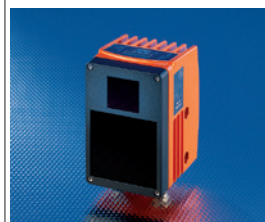


Přehled trhu Kamerové senzory





Dodavatel/výrobce	Cognex	ifm electronic, spol. s r. o.	ifm electronic, spol. s r. o.	ifm electronic, spol. s r. o.
webová stránka	www.cognex.cz	www.ifm.com/cz	www.ifm.com/cz	www.ifm.com/cz
e-mailová adresa	pavel.sejcek@cognex.com	info.cz@ifm.com	info.cz@ifm.com	info.cz@ifm.com
Označení typu/řady	Checker	O2Dxxx – senzor obrysu	O2Vxxx – Pixel Counter	O3Dxxx – 3D kamera
Typ úloh	detekce přítomnosti, kontrola jasu, kontrola kontrastu, vyhledání vzoru	kontrola objektů na základě obrysu, detekce přítomnosti, počítání objektů, kontrola polohy aj.	analýza oblasti objektu počítáním bodů, detekce přítomnosti, kontrola tvaru, kvality povrchu aj.	3D analýza objemu, hladiny nebo vzdálenosti objektů
Senzor	černobílý i barevný	černobílý	černobílý	černobílý
Rozlišení senzoru (v pixelech: š × v)	128 × 101 až 752 × 480	VGA 640 × 480	VGA 640 × 480	64 × 48
Typ obrazového čipu	CMOS	CMOS	CMOS	PMD 3D
Velikost obrazového čipu	2/3"	1/3,6"	1/3,6"	neuváděno
Závěrka senzoru	global shutter	neuváděno	neuváděno	neuváděno
Rozsah časů uzávěrky	2 ms	1 μs až 15 ms	1 μs až 15 ms	2,2 až 23,6 ms
Objektiv	vyměnitelný	vestavěný	vestavěný	vestavěný
Max. rychlost snímání při plném rozlišení	30 až 400 snímků/s	≤20 snímků/s	≤20 snímků/s	≤20 snímků/s
Zorné pole (svisle × vodorovně)	3,5 × 7 mm až 45 × 71,55 cm	15 × 11 až 1 320 × 945 mm (dle typu)	15 × 11 až 1 320 × 945 mm (dle typu)	250 × 170 až 6 930 × 4 790 mm (dle typu)
Digitální vstupy/výstupy	2/4	2/5	2/5	2/2 (výstup – analog nebo digital)
Ethernetové rozhraní	ano	ano	ano	ano
Konfigurace a ovládání	PC, operátorský displej	místní, z PC	místní, z PC	místní, z PC
Ostření	manuální	manuální	manuální	manuální
Způsob osvětlení objektu	pulzní	pulzní	pulzní	pulzní
Zdroj světla pro osvětlení objektu	různě barevné LED s vysokým výkonem	33 infračervených LED (850 nm)	12 LED – bílé/infračervené světlo	100 LED – infračervené světlo
Stupeň krytí	IP65	IP67	IP67	IP67
Rozměry	67 × 41 × 60 mm	42 × 80 × 53,5 mm	42 × 80 × 53,5 mm	75 × 137 × 95 mm

Přehled trhu Kamerové senzory



Dodavatel/výrobce	Omron	SICK spol. s r. o.	SICK spol. s r. o.	Turck/Banner Engineering Corp.
webová stránka	http://industrial.omron.cz	www.sick.cz	www.sick.cz	www.bannerengineering.com
e-mailová adresa	office@omron.cz	sick@sick.cz	sick@sick.cz	turck-cz@turck.com
Označení typu/řady	FQ-S2 and S3 Series	Inspector	CVS	iVu series
Typ úloh	detekce přítomnosti, počítání objektů, kontrola kvality povrchu, kontrola objektů	přítomnost, kontrola objektů, měření obsahu, úhlů a vzdáleností, navádění robotů, kompenzace perspektivy aj.	detekce barev, třídění dle barev	detekce přítomnosti, počítání objektů, třídění objektů/čtení kódů (čárové, 2D, QR, Pharma)
Senzor	černobílý/barevný	černobílý	barevný	černobílý
Rozlišení senzoru (v pixelech: š × v)	752 × 480 až 1 280 × 1 024	320 × 320 až 480 × 640	208 × 236 × 3 (RGB)	752 × 480
Typ obrazového čipu	CMOS	CCD	CCD	CMOS
Velikost obrazového čipu	1/3" a 1/2"	1/4"	1/4"	1/3"
Závěrka senzoru	global shutter	global shutter	global shutter	global shutter
Rozsah časů uzávěrky	1/1 až 1/60 000	100 μs až 100 ms	automatická závěrka	0,1 ms až 1,049 s
Objektiv	vestavěný, C-mounts	vyměnitelný (2,3 až 50 mm)	vestavěný	vyměnitelný
Max. rychlost snímání při plném rozlišení	100 snímků/s	až 120 snímků/s (až 250 se sníží, rozliš.)	35 až 200 snímků/s	98 snímků/s
Zorné pole (svisle × vodorovně)	dle objektivu, C-mounts	dle použitého objektivu (bez omezení)	40 × 50 až 100 × 115 mm	dle objektivu
Digitální vstupy/výstupy	7/4	4/3 rozšiřitelné až na 10/19	4/2	2/5
Ethernetové rozhraní	ano	ano	ne	ano
Konfigurace a ovládání	PC nebo Touch Finder	místní, z PC, ovládací konzole	místní	vestavěný/externí dotykový displej
Ostření	manuální	manuální	fixní zaostření na danou vzdálenost	manuální
Způsob osvětlení objektu	pulzní	pulzní	pulzní/spojité	spojité/pulzní
Zdroj světla pro osvětlení objektu	8 bílých LED s vysokým výkonem	6 LED (bílé, IR, UV, barevné filtry)	12 bílých LED	integrované/externí včetně IR, UV
Stupeň krytí	IP67	IP67	IP67	IP67
Rozměry	108 × 57 × 46 mm	100 × 53 × 38 mm	95 × 42 × 33,8 mm	79,2 × 81,2 × 44,8 mm

	
National Instruments (Czech Republic)	National Instruments (Czech Republic)
www.prumyslove-kamery.cz	www.prumyslove-kamery.cz
sales.dvi@elcom.cz	sales.dvi@elcom.cz
NI 1752	NI 1754
detekce přítomnosti, počítání objektů, kontrola kvality povrchu, kontrola objektů, čtení kódů	detekce přítomnosti, počítání objektů, kontrola kvality povrchu, kontrola objektů, čtení kódů
černobílý	černobílý
640 × 480 (VGA)	1 280 × 1 024 (SXGA)
CCD	CCD
1/3"	1/2"
neuveďeno	neuveďeno
min. 36,3 μs	min. 76,7 μs
vyměnitelný	vyměnitelný
60 snímků/s	13 snímků/s
neuveďeno	neuveďeno
2/2 (galvanicky oddělené)	2/2 (galvanicky oddělené)
ano	ano
z PC	z PC
manuální	manuální
pulzní	pulzní
externí	externí
neuveďeno	neuveďeno
85,8 × 50,6 × 117,7 mm	85,8 × 50,6 × 117,7 mm

Přehledy trhu časopisu Automa – průvodci po světě automatizace

Tabulky přístrojů pro snadnou orientaci v nabídce na trhu

Připravujeme

V roce 2014 představíme v přehledech trhu tyto přístroje:

- **hydrostatické ponorné sondy**
Automa č. 7/2014, uzávěrka 2. června 2014
- **vírové průtokoměry**
Automa č 10/2014, uzávěrka 11. září 2014
- **měníče frekvence**
Automa č. 11/2014, uzávěrka 10. října 2014

Snadná prezentace

Dodavatelé měřicí a řídicí techniky mají příležitost představit svou nabídku pouhým vyplněním základních parametrů do formuláře. Zájemci o účast v přehledu trhu, kontaktujte prosím redakci časopisu:

e-mail: redakce@automa.cz,

tel.: 739 615 846

Všechny publikované přehledy si prohlédněte na www.automa.cz – záložka Přehledy trhu v levém sloupci.






- komplexní dodávky včetně značení výrobků od zavedených firem
- konzultace k novým i řešeným projektům
- projekce, konstrukce
- tvorba zákaznického SW
- databázové aplikace
- webové aplikace
- sběr dat, archivace, grafické rozhraní
- realizace projektů na klíč
- záruční i mimozáruční servisní služby
- rychlé dodávky

www.applc.cz

APPLIC s. r. o., Puškinova 445, 460 08 Liberec, tel.: +420 485 382 222
fax: +420 485 382 211, e-mail: cognex@applc.cz



MATLAB®

Model - Based Design pro řídicí systémy

MathWorks

Zkratek vývojový cyklus !

návrh → simulace → implementace → testování

Vše v jednom programovém prostředí ←



Nová verze
R2014a

Výhradní distributor pro ČR a SR



HUMUSOFT

www.humusoft.cz

Pobřežní 20, 186 00 Praha 8
Tel: 284 011 730
E-mail: info@humusoft.cz