

EPLAN Smart Wiring - přehledné a jednoduché zapojování rozváděčů

Propojování komponent řídicí techniky v rozváděči vyžaduje hodně času a zkušeností. Software EPLAN Smart Wiring tento proces značně zjednodušuje a přináší mnoho uživatelských výhod.

EPLAN Smart Wiring (obr. 1) je software, který poskytuje potřebná data v digitálním formátu pro všechna elektrická zapojení v rozváděči. Výhodou je, že přímo v softwaru jsou již zahrnuty znalosti o řídicí technice. Uživatel zejména ocení úsporu času v případech, kdy je ještě třeba projekt na poslední chvíli upravit. Software totiž snadno zvládne porovnat několik verzí projektu – úkol, který je při manuální přípravě výroby často velmi složitý a vyžaduje velkou pečlivost.

Ať jde o popis zapojení zdroje nebo spotřebiče, popis svorek, návrh průřezů, barev a délek vodičů, jejich zakončení, nebo přesný návrh vedení kabelových tras, EPLAN Smart Wiring umožňuje přehlednou vizualizaci a poskytuje všechny potřebné informace a technická data pro montáž řídicí techniky do rozváděčů. Výhodou je vytvoření postupu zapojování podle schémat řídicích obvodů a regulačních smyček: již není třeba zdlouhavý proces, který vyžadoval značné zkušenosti a byl zdrojem častých chyb.

Pomocí směrových přípojení a seznamu spojů ve formátu EPLAN nebo ve formátu Excel umožní software založený na webovém prohlížeči uživateli zobrazit veškeré propojení přístrojů v rozváděči v digitálním formátu. Až doposud trávili kvalifikovaní specialisté před tím, než mohli začít rozváděče kvalitně zapojovat, hodiny studiem elektrotechnických schémat zapojení. Nyní EPLAN Smart Wiring velmi přehledně zobrazuje instalační situaci a podmínky propojení. Uživatel je při zapojování jednotlivých spojů mezi přístroji v rozváděči softwarem veden krok za krokem.

Rychlejší propojování – se softwarem EPLAN Pro Panel nebo bez něj

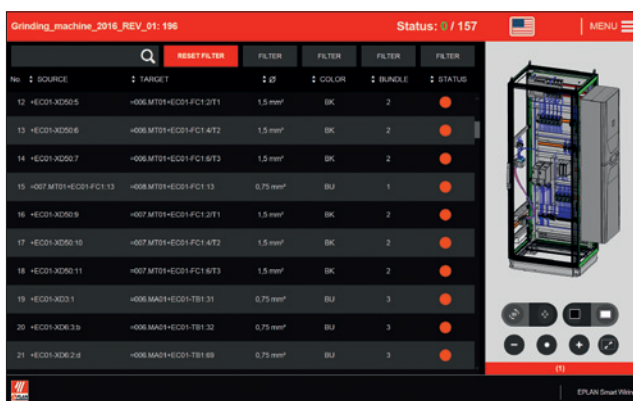
Rozhraní systému je plně intuitivní. Každý spoj, který má být zapojen, je v prostředí programu EPLAN Smart Wiring jasně zob-

razen. Při přenosu dat ze softwaru EPLAN Pro Panel jsou trasy zobrazeny ve 3D modelu rozváděče (obr. 2). Tento model automaticky poskytuje veškeré údaje o tom, které zařízení má být propojeno, prostřednictvím jakého vodiče a také jak správně umístit daný vodič. Je-li spoj správně zapojen, je označen zelenou barvou – dokončeno. Nepoužívá-li se software EPLAN Pro Panel, propojení rozv-

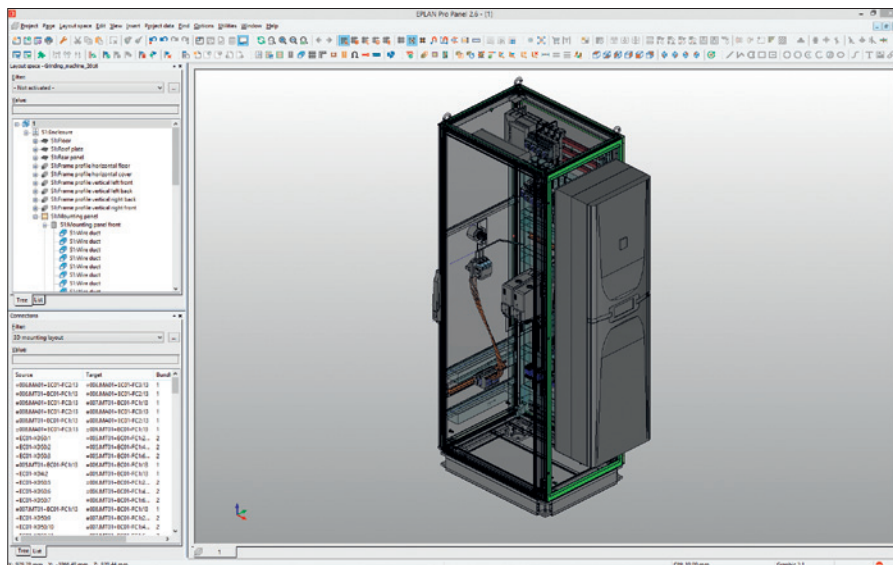
tář může být poslán e-mailem přímo danému projektantovi z elektrotechnického oddělení, aby mohl být problém vyřešen. Takto je každý krok procesu jasný a logický. Při změnách software automaticky vyvolá změnové řízení a všem zainteresovaným se zobrazí aktuální stav. Software umožňuje uložit jak aktuální stav, tak i průběh zpracovávaného rozváděče. Tím se stává výroba rozváděčů mnohem flexibilnější a jednodušší.

Snadné změny – i na poslední chvíli

Význam softwaru EPLAN Smart Wiring se projeví zejména tehdy, když je třeba na poslední chvíli realizovat změny v projektu vytvořeném např. v softwaru EPLAN Pro Panel. Prostřednictvím EPLAN Smart Wiring lze obě varianty projektu navzájem snadno porovnat a software dokumentuje všechny rozdíly mezi nimi – tím ušetří uživateli velké množství času, který by jinak musel vynaložit na jejich ruční porovnávání. Software najde všechny spoje, které už byly zapojeny, ale v rámci změny musí být odstraněny, a všechny spoje, které musí být



Obr. 1. EPLAN Smart Wiring



Obr. 2. V EPLAN Pro Panel jsou kabelové trasy znázorněny ve 3D

děče je navrženo podle seznamů spojů ze souboru ve formátu Excel.

Montáž krok za krokem

EPLAN Smart Wiring popisuje zapojení rozváděče spoj po spoji. Nelze-li spojení realizovat, např. jestliže chybí vodiče nebo je chybný průřez vodičů, je možné spoj zablokovat a vytvořit k němu komentář. Komen-

dotačně realizovány. Odpadá tedy veškerá práce s vyhledáváním těchto spojů a s promyšlením, jak změny projektu ovlivní celkové zapojení a proces montáže. EPLAN Smart Wiring tak poskytuje užší vazbu mezi jednotlivými procesy, jako jsou návrh, změny projektu a montáž. Tím pomáhá zvýšit kvalitu rozváděče a dokumentace v dlouhodobém výhledu.

(EPLAN ENGINEERING CZ, s. r. o.)